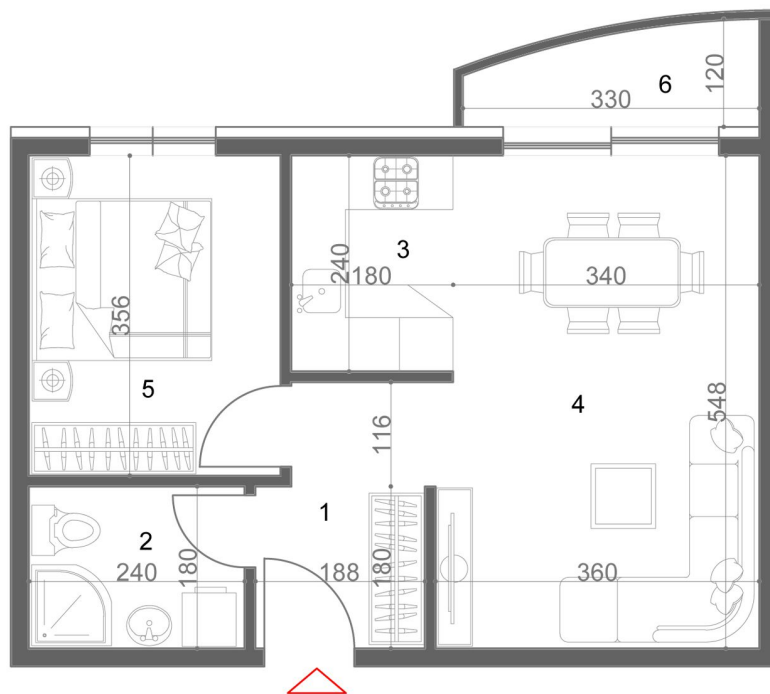


DVOSOBAN STAN - TIP 4

46.34m²



1	Hodnik	5.12m ²
2	Kupatilo	4.32m ²
3	Kuhinja	4.32m ²
4	Dnevna soba sa trpezarijom	19.38m ²
5	Spavaća soba	9.96m ²
6	Terasa	3.24m ²





Dvosoban stan u Ulici Miloša Obilića, sa severozapadnom orijentacijom je savršen izbor za manji broj korisnika. Stan je pozicioniran tako da gleda ka unutrašnjem dvorištu, što garantuje mirnu atmosferu i zaklonjenost od buke grada.

Prostor stana je jasno podeljen na dnevnu i noćnu zonu, što doprinosi komfornom korišćenju i boravku u istom. Dnevnu zonu čine hodnik, dnevni boravak, kuhinja, trpezarija i terasa dok noćnu zonu čine spavaća soba i kupatilo.

*Ovaj tip stana se nalazi na svim etažama.