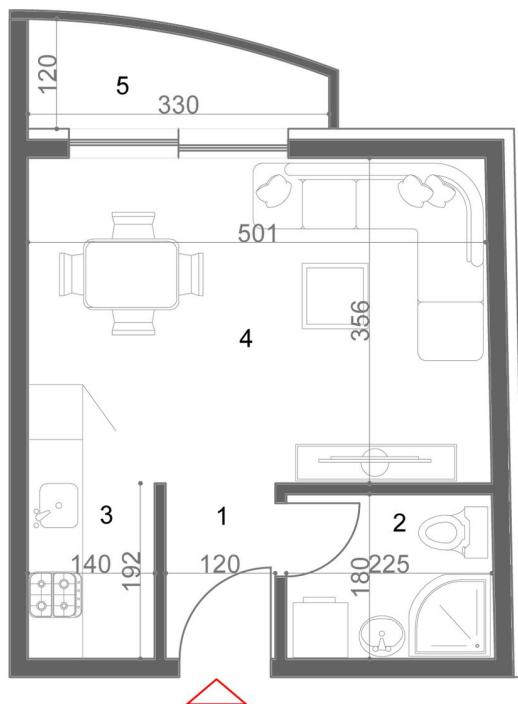


GARSONJERA - TIP 5

30.24m²

Obilicera



1	Hodnik	2.3m ²
2	Kupatilo	4.08m ²
3	Kuhinja	3.74m ²
4	Dnevna soba sa trpezarijom	16.88m ²
5	Terasa	3.24m ²



Garsonjera u Ulici Miloša Obilića, sa severozapadnom orijentacijom je savršen izbor za manji broj korisnika. Stan je pozicioniran tako da gleda ka unutrašnjem dvorištu,što garantuje mirnu atmosferu i zaklonjenost od buke grada.

Zbog same kvadrature i strukture stana,dnevna i noćna zona se prepliću, tako stvarajući veoma funkcinalan i kompaktan prostor. Stan čine hodnik,dnevni boravak, kuhinja, trpezarija i terasa.

*Ovaj tip stana se nalazi na svim etažama.