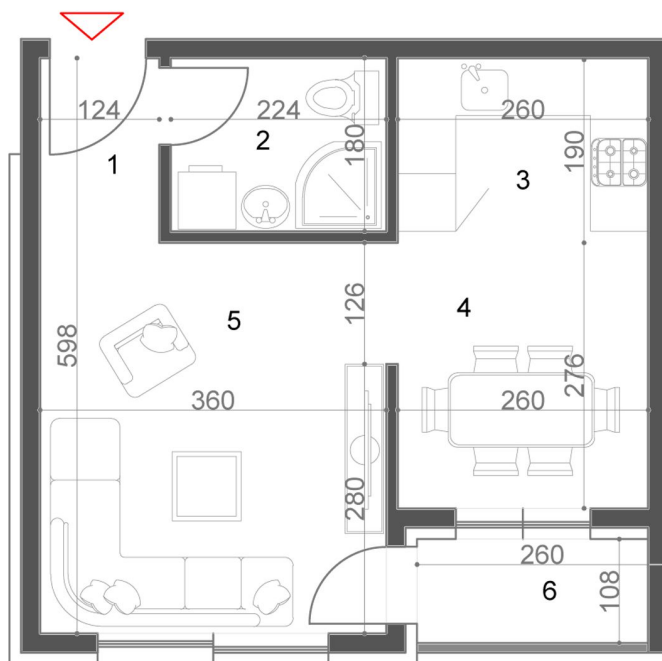


GARSONJERA - TIP 7

35.95m²

Obilicera



1	Hodnik	2.38m ²
2	Kupatilo	4.03m ²
3	Kuhinja	4.68m ²
4	Trpezarija	7.5m ²
5	Dnevna soba	14.77m ²
6	Terasa	2.59m ²



Garsonjera u Ulici Miloša Obilića, sa jugoistočnom orijentacijom je savršen izbor za manji broj korisnika. Stan je pozicioniran tako da gleda pristupnoj ulici i obiluje svetlošću tokom celog dana, a pogotovo u jutarnjim časovima.

Zbog same kvadrature i strukture stana,dnevna i noćna zona se prepliću, tako stvarajući veoma funkcinalan i kompaktan prostor. Stan čine hodnik,dnevni boravak, kuhinja, trpezarija i terasa.

*Ovaj tip stana se nalazi samo na prizemlju.